

REMONT I PRZEBUDOWA BUDYNKU ŚRODOWISKOWEGO DOMU SAMOPOMOCY W ZAKRESIE PARTERU ORAZ I PIĘTRA

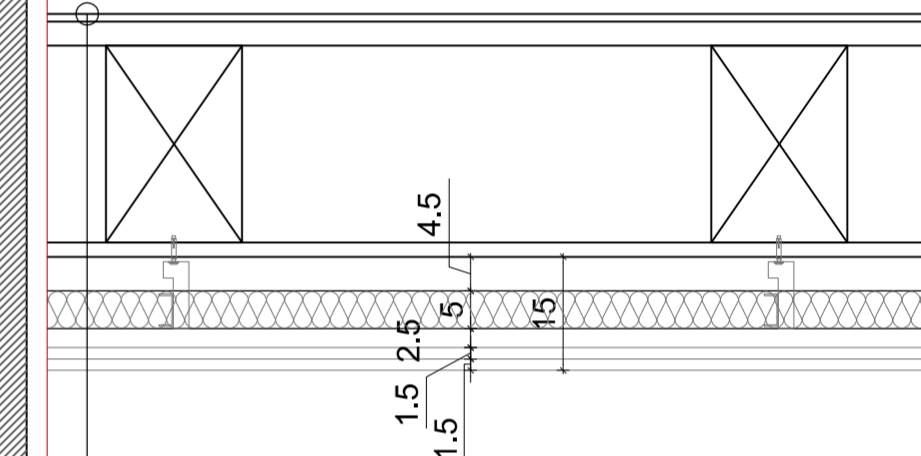
RZUT PARTERU skala 1:50

WYDZIELENIE EPATU II

W ZAKRESIE ZABEZPIECZENIA STROPU NAD PARTEREM DO POZIOMU ODPORNOŚCI OGNIOWEJ REI 60

UWAGA: ISTNIEJĄCE OŚWIETLENIE PRZEŁOŻYĆ NA OBUDOWANY STROP.

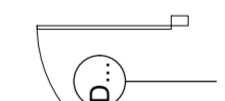
DETAL OBUDOWY STROPU



istniejące płytki ceramiczne  
istniejące deski drewniane 3,2cm  
istniejące belki 18x26cm/ pomiędzy polepa  
istniejące deski drewniane 1,9cm  
2x płyta g-k Nida Ogień Plus gr. 1,5cm, mocowana na stalowym ruszcie, do belek drewnianych, w systemie NIDA sufit DK/MFC-30/Ogień + (zgodnie z załączoną kartą techniczną)

ELEMENTY NIEOBJĘTE II ETAPEM PRAC

SCIANY ISTNIEJĄCE



projektowane drzwi



istniejące drzwi

NON BOX

ARCHITEKT BARBARA SARNA - TYKOCKA

PROJEKT WYKONAWCZY

NAZWA OBIEKTU BUDOWLANEGO  
REMONT I PRZEBUDOWA BUDYNKU ŚRODOWISKOWEGO DOMU SAMOPOMOCY W ZAKRESIE PARTERU ORAZ I PIĘTRA - WYDZIELENIE ETAPU II

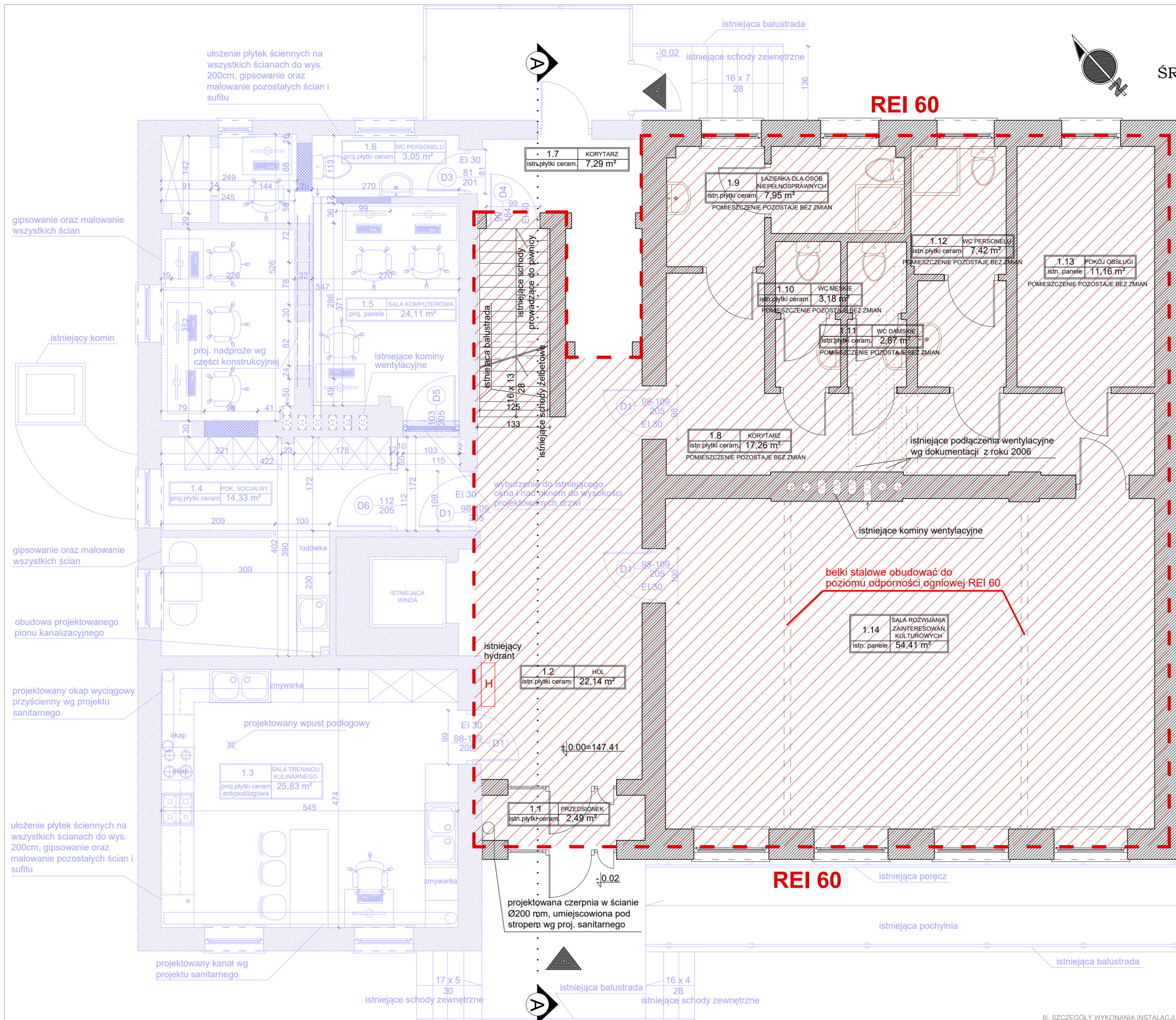
ADRES OBIEKTU BUDOWLANEGO  
PIASUNTNO, UL. PIASUNTNO 63  
DZIAŁKA NR EWID. 501  
OBREB PIASUNTNO

DATA  
11.11.2020

NAZWA RYSUNKU  
SKALA  
RZUT PARTERU  
1:50

ARCHITEKTURA  
ARCH. BARBARA SARNA  
BL/160/90  
ARCHITEKTURA - WSPÓLPRACA  
ARCH. IWONA MIROŃCZUK

NUMER RYSUNKU



UWAGI OGÓLNE:

- KAŻDY Z WYKONAWCÓW INWESTYCJI PRZED WYCENĄ CAŁOŚCI LUB CZĘŚCI INWESTYCJI POWINIEN ZGŁOSIĆ WSZYSTKIE ZASTRZEŻENIA DO PROJEKTU I NATYCHMIAST POINFORMOWAĆ BIURO PROJEKTOWE ( WYKONAWCĘ PROJEKTU )
- KAŻDY Z WYKONAWCÓW INWESTYCJI POWINIEN ZWERYFIKOWAĆ WSZYSTKIE WAŻNIEJSZE WYMIARY W PROJEKCIE I NATYCHMIAST POINFORMOWAĆ BIURO PROJEKTÓW O WSZYSTKICH BŁĘDACH, BRAKACH , ROZBIŻNOŚCIACH PRZED ROZPOCZĘCIEM ROBÓT BUDOWLANYCH.

3/ NIE WOLNO POBIERAĆ WYMIARÓW Z RYSUNKU SKALÓWKĄ, WSZYSTKIE WYMIARY NALEŻY SPRAWDZIĆ NA BUDOWIE

4/ WSZYSTCY WYKONAWCY POWINNI PRZEDSTAWIĆ AUTOROWI PROJEKTU DO AKCEPTACJI WSZYSTKIE MATERIAŁY WYKONCZENIOWE ( FARBY , OKŁADZINY , WYKŁADZINY , POSADZKI , SUFITY , OSPRZĘT SANITARNY , ELEKTRYCZNY... ) PRZED ZASTOSOWANIEM NA BUDOWIE

5/ KAŻDA ZMIANA DO PROJEKTU MUSI BYĆ ZAACEPTOWANA PRZEZ AUTORA DOKUMENTACJI PROJEKTOWEJ ORAZ INWESTORA

6/ PROJEKT NALEŻY ROZPATRYWAĆ ŁĄCZNIE Z ODPOWIEDNIMI RYSUNKAMI KONSTRUKCYJNYMI I BRANŻOWYMI, OPISEM TECHNICZNYM I SPECYFIKACJĄ

7/ WSZELKIE NAZWY WŁASNE PRODUKTÓW, MATERIAŁÓW I URZĄDZEŃ PRZYWOLANE W NINIEJSZYM PROJEKCIE NALEŻY TRAKTOWAĆ JAKO PRZYKŁADOWE. SŁUŻĄCE OKREŚLENIU POŻĄDANEGO STANDARDU WYKONANIA I OKREŚLENIU NIEZBĘDNYCH WŁAŚCIWOŚCI I WYMOGÓW ZAŁOŻONYCH W DOKUMENTACJI TECHNICZNEJ DLA DANYCH ROZWIĄZAŃ, DOPUSZCZA SIĘ ZASTAPIENIE PROPONOWANYCH ROZWIĄZAŃ (W OPARCIU O WYROBY INNYCH PRODUCENTÓW), POD WARUNKIEM SPEŁNIENIA OKREŚLONYCH WYMAGAŃ POD WZGLĘDEM PARAMETRÓW TECHNICZNYCH, FUNKCJONALNYCH I UŻYTKOWYCH WSKAZANYCH SZCZEGÓŁOWO W DOKUMENTACJI PROJEKTOWEJ I UZGODNIONYCH Z AUTOREM PROJEKTU

8/ SZCZEGÓŁY WYKONANIA INSTALACJI, PRZEJŚCIA INSTALACYJNE PRZEZ STROPY I ŚCIANY, POWINNY BYĆ WYKONYWANE WG ODPOWIEDNICH PROJEKTÓW BRANŻOWYCH I PROJEKTU KONSTRUKCYJNEGO

9/ WSZELKIE OTWORY, PRZEBICIA POWINNY BYĆ WYKONANE WG PROJEKTU KONSTRUKCJI I PROJEKTÓW BRANŻOWYCH. NALEŻY PRZY TYM POTWIERDZIĆ WYMIAR OTWORU UWZGLĘDNIAJĄC ZALECENIA WYBRANYCH PRODUCENTÓW.

10/ PIONY INSTALACYJNE NALEŻY PROWADZIĆ W BRUZZACH LUB OBUDOWAĆ.

11/ WNEKI NA ROZDZIELNICE I INNE ELEMENTY INSTALACYJNE DOSTOSOWAĆ DO ZAMÓWIONYCH SZAFEK LUB URZĄDZEŃ.

12/ OBUDOWA DRÓG EWAKUACYJNYCH MUSI BYĆ ZGODNA ZGODNA Z OPISEM OCHRONY POZAROWEJ

13/ DOBÓR KOLORYSTYKI, JEŚLI NIE OKREŚLONO - NA ETAPIE PROJEKTU WNĘTRZ NADZORU AUTORSKIEGO, KOLORYSTYKA WSZYSTKICH ELEMENTÓW ELEWACYJNYCH, WYKONCZENIA WNĘTRZ, PODLEGA AKCEPTACJI PROJEKTANTA.

ulożenie płytek ściennych na wszystkich ścianach do wys. 200cm, gipsowanie oraz malowanie pozostałych ścian i sufitu

gipsowanie oraz malowanie wszystkich ścian

istniejący komin

gipsowanie oraz malowanie wszystkich ścian

obudowa projektowanego pionu kanalizacyjnego

projektowany okap wyciągowy przyścienny wg projektu sanitarnego

ulożenie płytek ściennych na wszystkich ścianach do wys. 200cm, gipsowanie oraz malowanie pozostałych ścian i sufitu

projektowany kanał wg projektu sanitarnego

projektowana czerpnia w ścianie Ø200 mm, umiejscowiona pod stropem wg proj. sanitarnego

istniejąca balustrada

istniejące schody zewnętrzne

istniejąca balustrada

istniejące schody zewnętrzne

REI 60

REI 60

istniejąca poręcz

istniejąca pochylnia

istniejąca balustrada

istniejące schody zewnętrzne

istniejąca balustrada

istniejące schody zewnętrzne