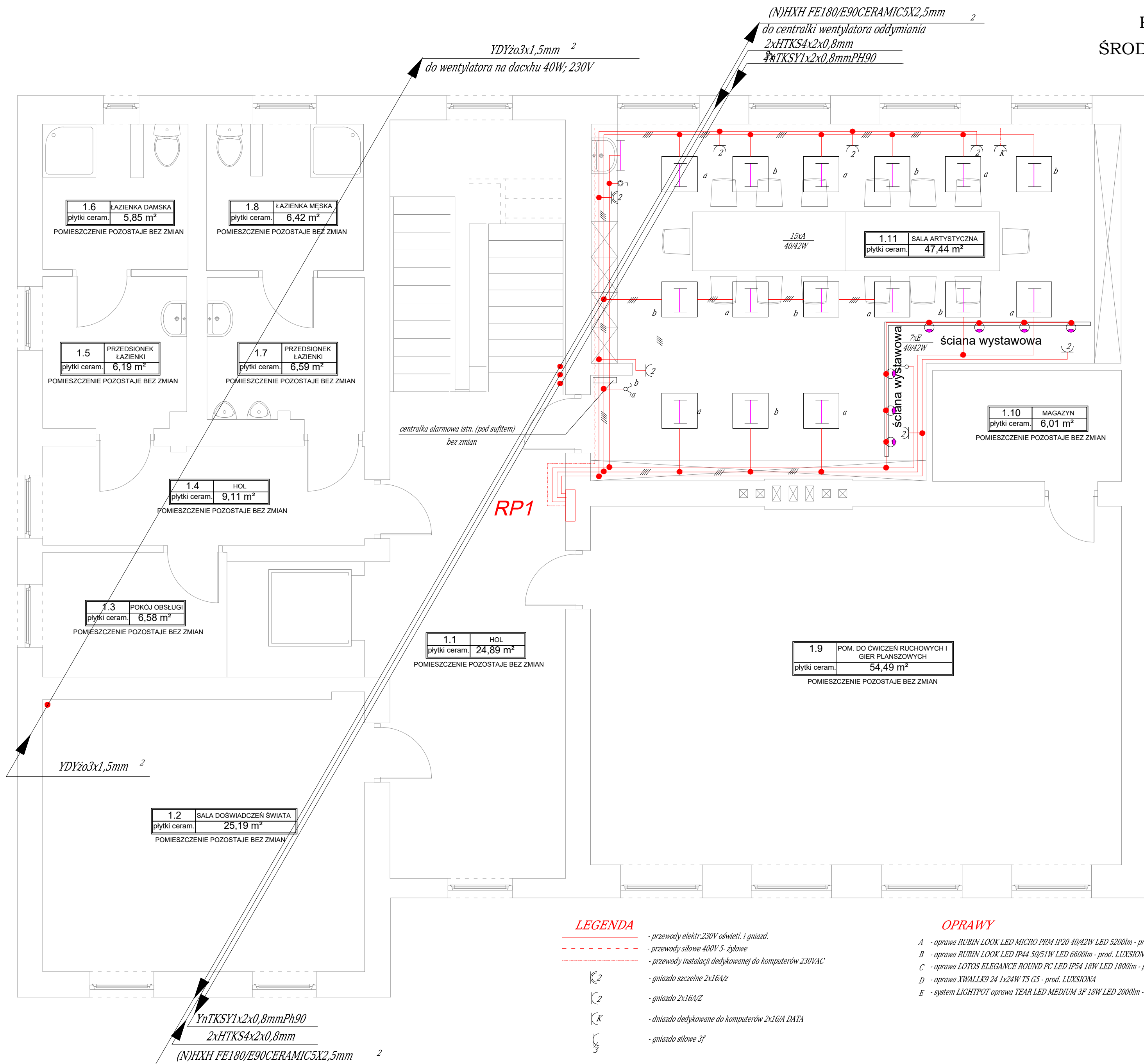


REMONT BUDYNKU UŻYTKOWEGO
ŚRODOWISKOWEGO DOMU SAMOPOMOCY
RZUT PIĘTRA skala 1:50



| Lp | pomieszczenie | posadzka | m2 |
|------------------|-------------------------|-------------------|--------|
| 1.1 | hol | plytki ceramiczne | 24,89 |
| 1.2 | sala doświadczeń świata | plytki ceramiczne | 25,19 |
| 1.3 | pom. socjalne | plytki ceramiczne | 6,58 |
| 1.4 | korytarz | plytki ceramiczne | 9,11 |
| 1.5 | przedsiónek łazienki | plytki ceramiczne | 6,19 |
| 1.6 | łazienka damska | plytki ceramiczne | 5,85 |
| 1.7 | przedsiónek łazienki | plytki ceramiczne | 6,59 |
| 1.8 | łazienka męska | plytki ceramiczne | 6,42 |
| 1.9 | pom. do ćwiczeń i gier | plytki ceramiczne | 54,49 |
| 1.10 | magazyn | plytki ceramiczne | 6,01 |
| 1.11 | sala artystyczna | plytki ceramiczne | 47,44 |
| suma powierzchni | | | 433,39 |

- LEGENDA**
- przewody elektr. 230V oświetl. i gniazd.
 - przewody siłowe 400V 5-żyłowe
 - przewody instalacji dedykowanej do komputerów 230VAC
 - gniazdo szczelne 2x16A/z
 - gniazdo 2x16A/z
 - gniazdo dedykowane do komputerów 2x16A DATA
 - gniazdo siłowe 3f

- OPRAWY**
- A - oprawa RUBIN LOOK LED MICRO PRM IP20 40/42W LED 5200lm - prod. LUXIONA
 - B - oprawa RUBIN LOOK LED IP44 50/51W LED 6600lm - prod. LUXIONA
 - C - oprawa LOTOS ELEGANCE ROUND PC LED IP54 18W LED 1800lm - prod. LUXIONA
 - D - oprawa XWALLK9 24 1x24W T5 G5 - prod. LUXIONA
 - E - system LIGHTPOT oprawa TEAR LED MEDIUM 3F 18W LED 2000lm - prod. LUXIONA

**NON
BOX**

ARCHITEKT BARBARA SARNA

15-213 Białystok ul. A. Mickiewicza 7 lok. 5 tel./fax 85 6752274

PROJEKT

BUDOWLANY

NAZWA OBIEKTU BUDOWLANEGO

REMONT I PRZEBUDOWA BUDYNKU ŚRODOWISKOWEGO DOMU SAMOPOMOCY W ZAKRESIE PARTERU ORAZ I PIĘTRA

| ADRES OBIEKTU BUDOWLANEGO | DATA |
|---|--------------|
| PIASUTNO, UL. PIASUTNO 63 DZIAŁKA NR EWID. 501 OBREB PIASUTNO | 09.09.2015 |
| NAZWA RYSUNKU | SKALA |
| RZUT PIĘTRA INSTALACJE ELEKTRYCZNE | 1:50 |
| INSTALACJE ELEKTRYCZNE | AUTOR |
| inż. KAROL JURKOWSKI BL/329/73 | |
| INSTALACJE ELEKTRYCZNE | SPRAWDZAJĄCY |
| mgr inż. ADAM DUBOWSKI BL/318/89 | |
| NUMER RYSUNKU | 6/6 |