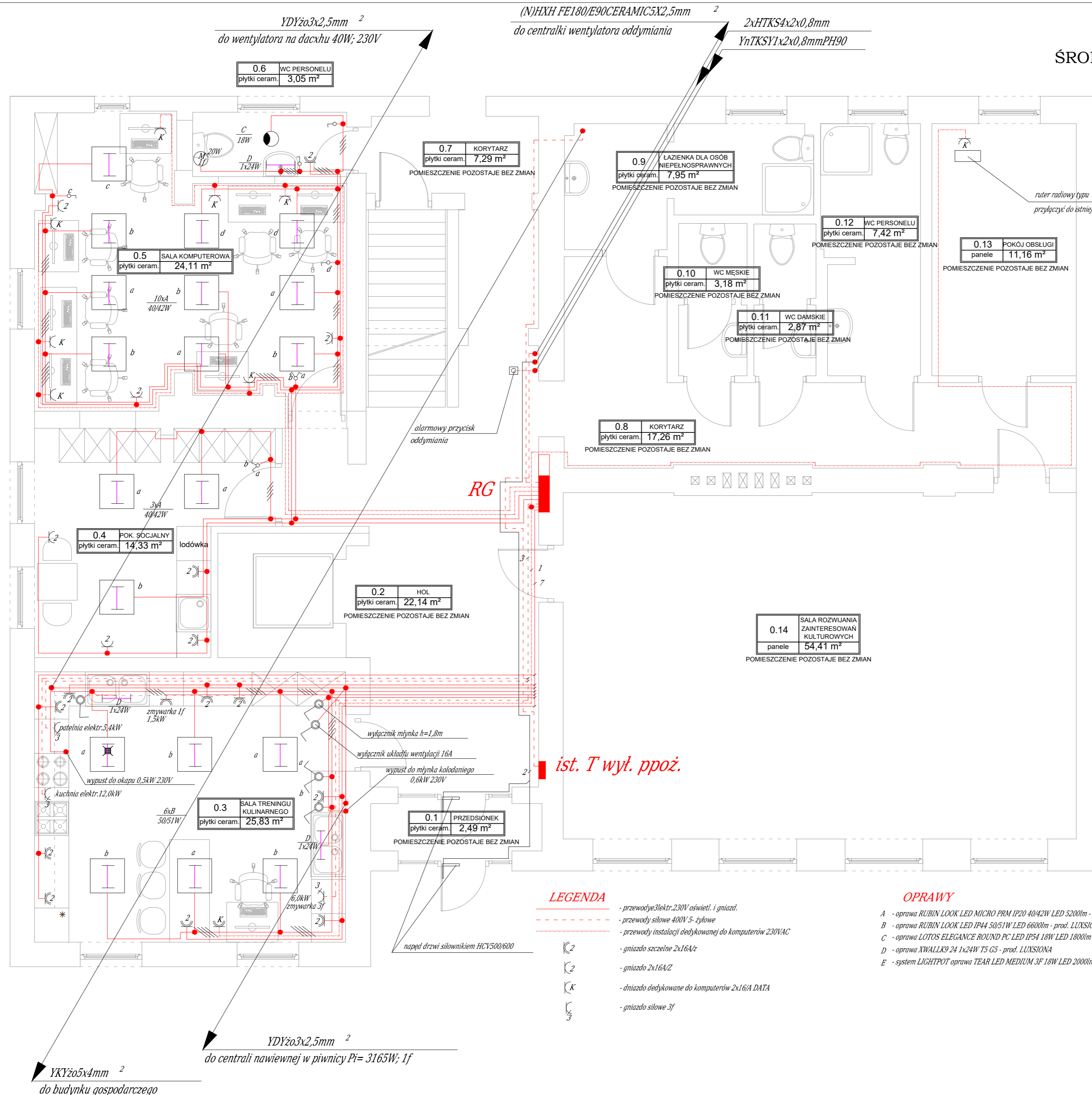


REMONT BUDYNKU UŻYTKOWEGO
ŚRODOWISKOWEGO DOMU SAMOPOMOCY
RZUT PARTERU skala 1:50



Lp	pomieszczenie	posadzka	m2
0.1	przedsionek	plytki ceramiczne	2,49
0.2	hol	plytki ceramiczne	22,14
0.3	sala treningu kulinarnego	plytki ceramiczne	25,83
0.4	pokój socjalny	plytki ceramiczne	14,33
0.5	sala komputerowa	plytki ceramiczne	24,11
0.6	wc personelu	plytki ceramiczne	3,05
0.7	korytarz	plytki ceramiczne	7,29
0.8	korytarz	plytki ceramiczne	17,26
0.9	wc dla osób NP	plytki ceramiczne	7,95
0.10	wc męskie	plytki ceramiczne	3,18
0.11	wc damskie	plytki ceramiczne	2,87
0.12	wc personelu	plytki ceramiczne	10,15
0.13	pokój obsługi	panele	11,18
0.14	sala rozwijania zainteresowań kulturowych	panele	54,41
suma powierzchni			433,39

- LEGENDA**
- przewody 3elektr. 230V oświetl. i gniazd.
 - przewody siłowe 400V 5-żyłowe
 - przewody instalacji dedykowanej do komputerów 230VAC
 - gniazdo szczelne 2x16A/z
 - gniazdo 2x16A/z
 - gniazdo dedykowane do komputerów 2x16A DATA
 - gniazdo siłowe 3f

- OPRAWY**
- A - oprawa RUBIN LOOK LED MICRO PRM IP20 40/42W LED 5200lm - prod. LUXIONA
 - B - oprawa RUBIN LOOK LED IP44 50/51W LED 6600lm - prod. LUXIONA
 - C - oprawa LOTOS ELEGANCE ROUND PC LED IP54 18W LED 1800lm - prod. LUXIONA
 - D - oprawa XWALLK9 24 1x24W T5 G5 - prod. LUXIONA
 - E - system LIGHTPOT oprawa TEAR LED MEDIUM 3F 18W LED 2000lm - prod. LUXIONA

NON BOX

ARCHITEKT BARBARA SARNA	
15-213 Białystok ul. A. Mickiewicza 7 lok. 5 tel./fax 85 6752274	
PROJEKT	
WYKONAWCZY	
NAZWA OBIEKTU BUDOWLANEGO	
REMONT I PRZEBUDOWA BUDYNKU ŚRODOWISKOWEGO DOMU SAMOPOMOCY W ZAKRESIE PARTERU ORAZ I PIETRA	
ADRES OBIEKTU BUDOWLANEGO	DATA
PIASUTNO, UL. PIASUTNO 63	09.09.2015
DZIAŁKA NR EWID. 501	OBREB PIASUTNO
NAZWA RYSUNKU	SKALA
RZUT PARTERU	1:50
INSTALACJE ELEKTRYCZNE	AUTOR
inż. KAROL JURKOWSKI	BL/329/73
INSTALACJE ELEKTRYCZNE	SPRAWDZAJĄCY
mgr inż. ADAM DUBOWSKI	BL/318/89
NUMER RYSUNKU	5/7